

ТАТАРСТАН РЕСПУБЛИКАСЫ
ТӘТЕШ МУНИЦИПАЛЬ РАЙОНЫ
МОНАСТЫРСКОЕ АВЫЛ ЖИРЛЕГЕ

БАШКАРМА
КОМИТЕТЫ

422392, Монастырское авылы, Комсомольская ур., 33

РЕСПУБЛИКА ТАТАРСТАН
ИСПОЛНИТЕЛЬНЫЙ
КОМИТЕТ
МОНАСТЫРСКОГО СЕЛЬСКОГО
ПОСЕЛЕНИЯ

ТЕТЮШСКОГО МУНИЦИПАЛЬНОГО
РАЙОНА

422392, с. Монастырское, ул.
Комсомольская, 33

тел. (8-84373)-5-45-20

Постановление
16 октября 2015 года

Карар
№ 2

Об утверждении схемы водоснабжения и водоотведения Монастырского сельского поселения на период с 2015 по 2030 годы.

На основании Федерального закона от 07.12.2011 № 416-ФЗ «О водоснабжении и водоотведении», в целях обеспечения населения Монастырского сельского поселения доступностью холодного водоснабжения, водоотведения с использованием централизованных систем водоснабжения и (или) водоотведения, обеспечения водоснабжения и водоотведения в соответствии с требованиями развития централизованных систем водоснабжения и (или) водоотведения на основе наилучших доступных технологий и внедрения энергосберегающих технологий, улучшения качества жизни населения путем обеспечения бесперебойного и качественного водоснабжения и водоотведения,

ПОСТАНОВЛЯЮ:

1. Утвердить схему водоснабжения и водоотведения муниципального образования «Монастырское сельское поселение» на период с 2015 по 2030 годы (приложения 1,2,3,4,5).
2. Контроль за исполнением настоящего постановления оставляю за собой.

Руководитель
Исполнительного комитета
Монастырского СП



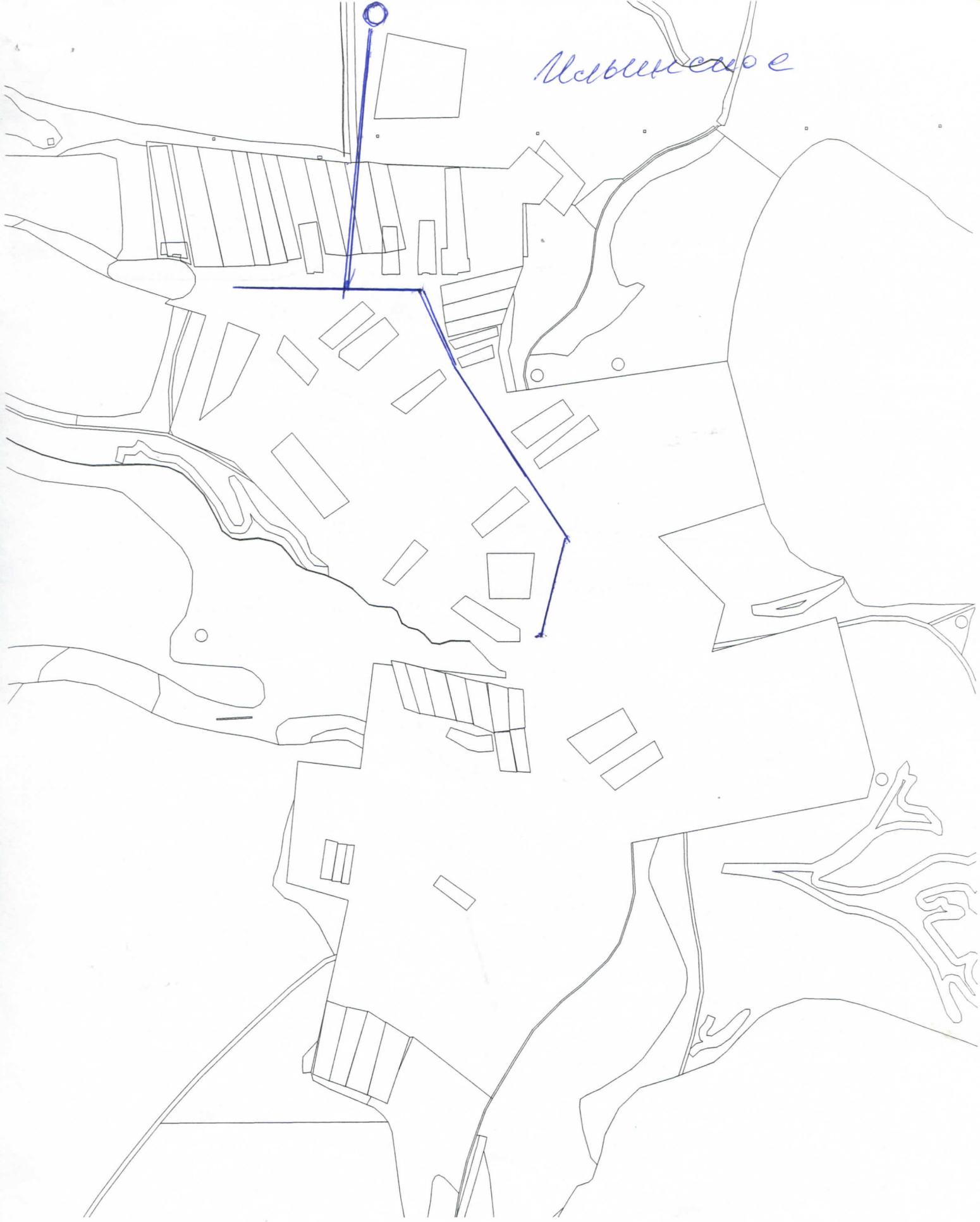
И.З. Залялетдинов

И.З. Залялетдинов

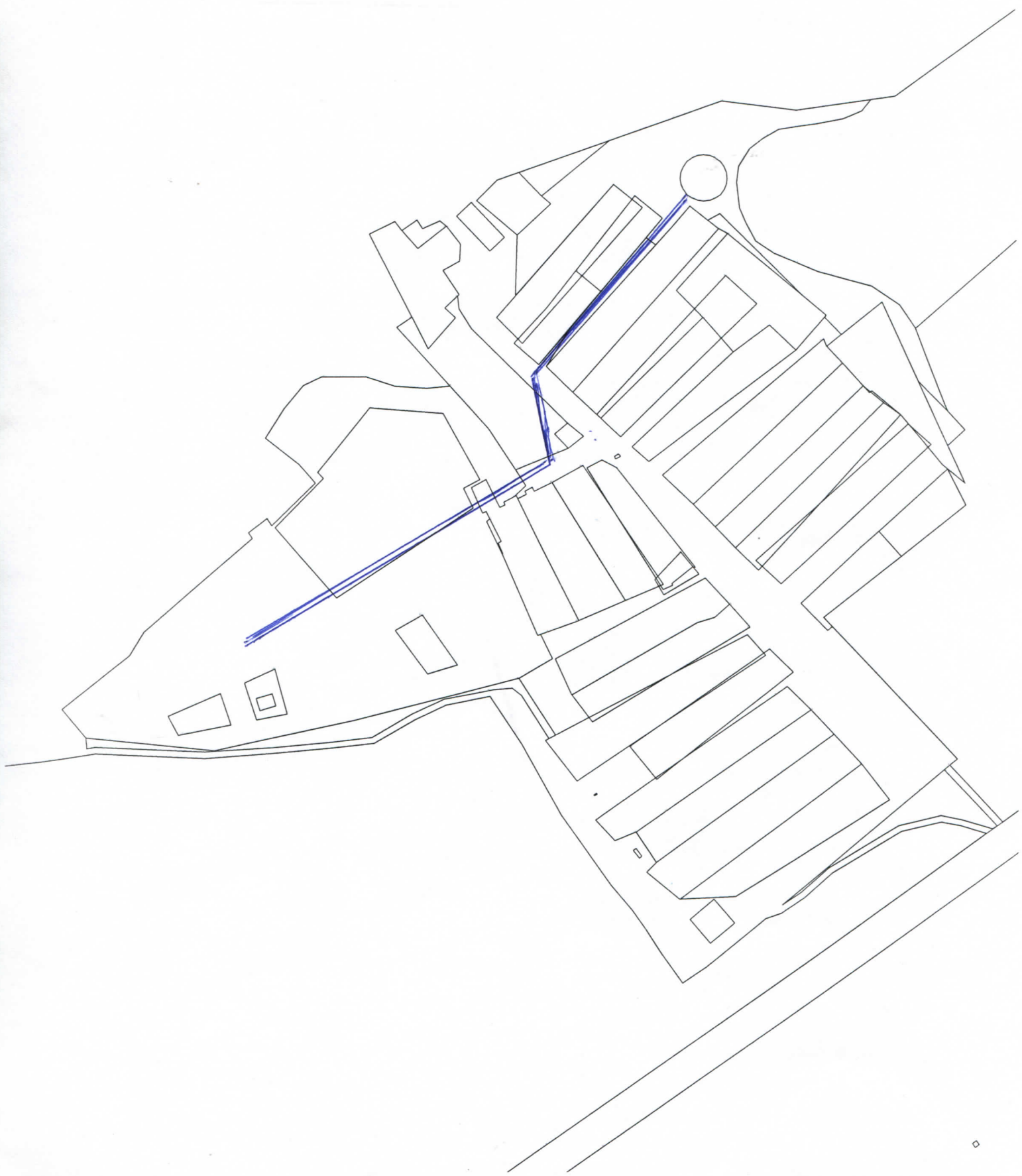
Леона старское



Мельница



Доузгае Полеца



Slanme Gne



Баишет

